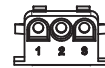
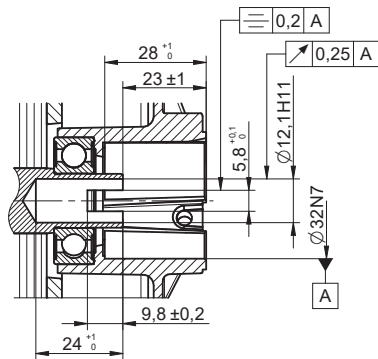
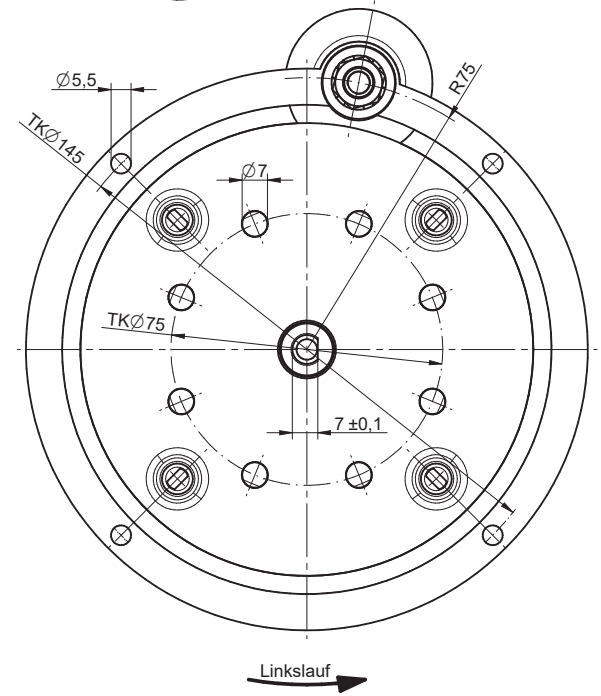
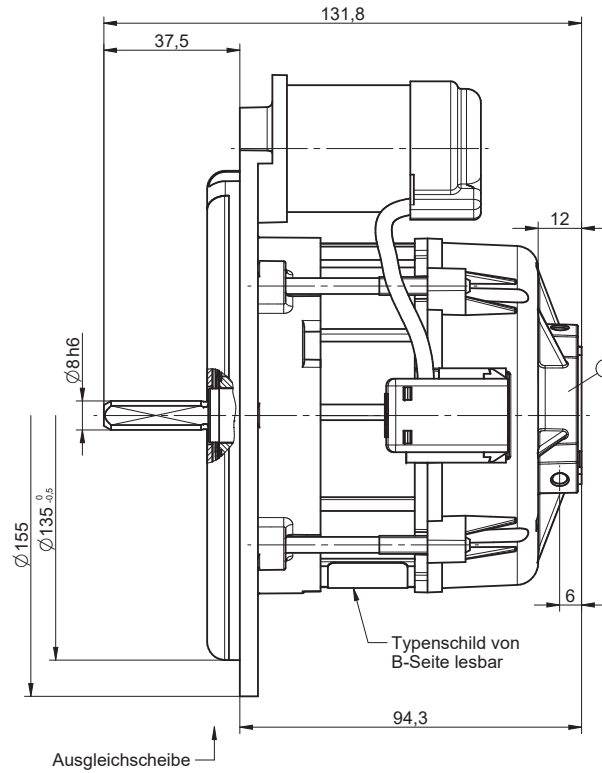
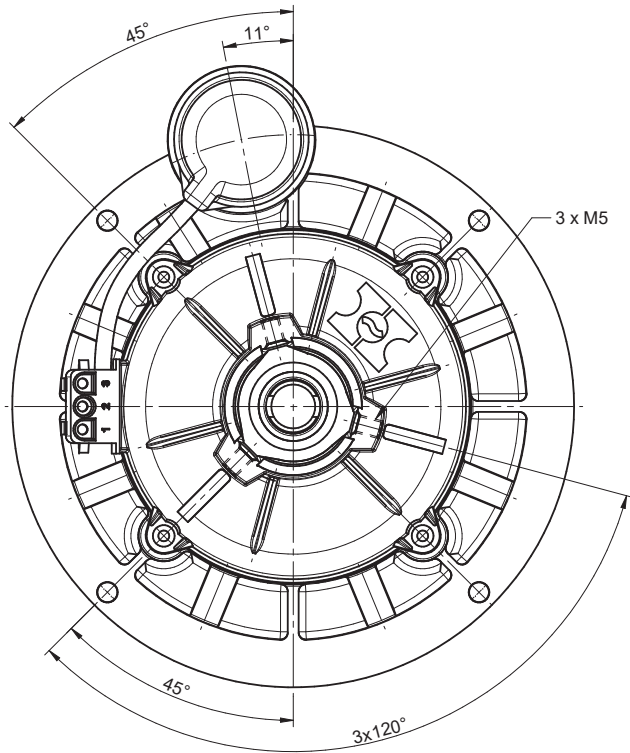
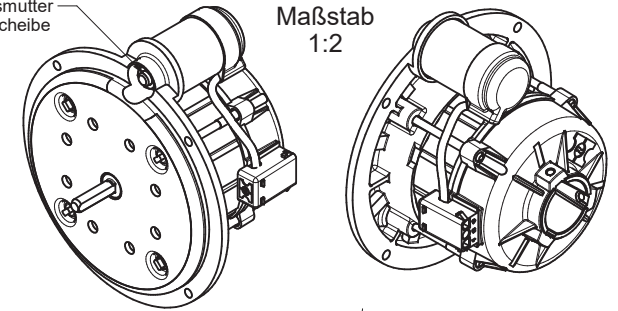


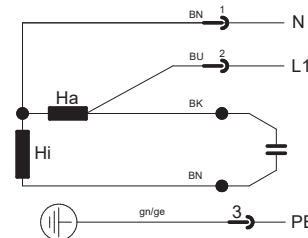
BK	black	schwarz
BN	brown	braun
RD	red	rot
OG	orange	orange
YE	yellow	gelb
GN	green	grün
BU	blue	blau
WH	white	weiß
GY	grey	grau

Befestigungsmutter durch Zahnscheibe gesichert

Maßstab 1:2



In Steckrichtung gesehen



52

22

Typ: OE6w2B4-379 Nr.:
 220-240V 1~Mot. 50/60Hz 0,8A
 90W 2800/3280/min IP40
 C: 4µF 400V I.Cl.:F

(8)

8h6		0	Werkstoff						
12,1H11		+10	Maßstab	1:1	Az	Datum	Name		
32N7		-8	gen.	18.06.1997	LANG	D-33813	Oerlinghausen		
Paßmaß		-33	in µm			Mod.-Nr.			
hamotic compact						Dok.-Nr.	141340379	8	
OE6; EB30						Art.-Nr.	141340379		
Allgemeintoleranz						Dok.-Art	Baugruppenzeichnung	Blatt	
Status		freigegeben				Ersetzt		1/1	
Copyright geschützt									

Weitergabe sowie Vervielfältigung dieses Dokuments, Verwertung und Mitteilung seines Inhaltes sind verboten, sowie nicht ausdrücklich gestattet. Zuwiderhandlungen verpflichten zu Schadensersatz. Alle Rechte für den Fall der Patent-, Gebrauchsmuster- oder Geschmacksmustereintragung vorbehalten. (ISO 16016)

Alle Maßangaben in mm, Datumformat: [T.mm.jjjj]